

DYNASIL® EPS

Cienkowarstwowa powłoka ochronna do powierzchni mineralnych.
Specjalistyczny preparat impregnujący



CHARAKTERYSTYKA PRODUKTU

DYNASIL® EPS jest gotowym do użycia jednoskładnikowym produktem do wykonywania transparentnych powłok ochronnych lub plamoodpornej impregnacji chłonnych materiałów mineralnych.

DYNASIL® EPS został opracowany z myślą o zabezpieczeniu najcięższych do utrzymania mocno eksploatowanych powierzchni narażonych na zbieranie zanieczyszczeń, agresję chemiczną i uszkodzenia mechaniczne. Zapewnia niezawodną odporność na plamy po produktach spożywczych, tłuszczach, olejach silnikowych oraz odporność na działanie kwasów, zasad i rozpuszczalników organicznych. Mocne właściwości antyadhezyjne pozwalają na łatwe usunięcie mocnych zabrudzeń, śladów opon, silikonów, pianek uszczelniających, farb, lakierów itp.

Drobnocząsteczkowy polimer łatwo wnika w pory mineralnych materiałów. Po utwardzeniu, pełni rolę wytrzymałego i twardego spoiwa wzmacniającego powierzchnię. Nie wymaga stosowania dodatkowych środków przygotowujących powierzchnię przed nałożeniem.

DYNASIL® EPS jest jednoskładnikową żywicą, bez dodatku szkodliwych katalizatorów i rozpuszczalników organicznych.

OGÓLNE WŁAŚCIWOŚCI POWŁOKI EPS

- Jedskładnikowa, gotowa do nałożenia
- Bezbarwna, błyszcząca, WET LOOK EFFECT
- Doskonała plamoodporność
- Odporność na kwasy i zasady
- Wysoka odporność termiczna
- Odporność na ścieranie i zarysowania
- Doskonała penetracja i przyczepność
- Cechy antypoślizgowe mokrych powierzchni

Jednoskładnikowa samoutwardzalna receptura pozwala na szybkie wykonanie prac bez konieczności pracochłonnego mieszania dwuskładnikowych żywic oraz strat wynikających z nadmiaru przygotowanego produktu.

DYNASIL® EPS jest gotowym do użycia produktem, utwardzanym samoczynnie po nałożeniu na mineralną powierzchnię. Nie wymaga dozowania i mieszania składników.



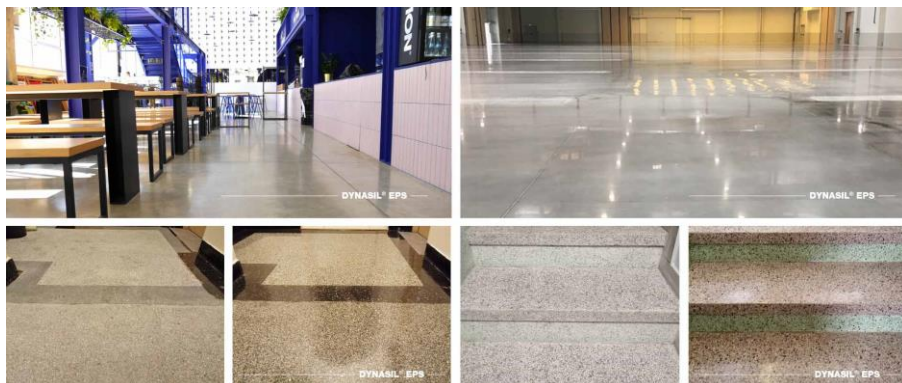
DYNASIL® | SYSTEMY POWŁOKOWE

PRZEZNACZENIE PRODUKTU

DYNASIL® EPS jest przeznaczony do wszystkich chłonnych materiałów mineralnych o nieobrobionej, szlifowanej lub polerowanej powierzchni posadzek betonowych, lastryko ("Terazzo"), płytek ceramicznych, klinkieru, kostki brukowej, kamienia naturalnego itd.

WYGLĄD POWIERZCHNI

DYNASIL® EPS wpływa na zmianę wyglądu powierzchni wzmacniając i pogłębiając kolor (efekt mokrej powierzchni). Uwydatniona zostaje struktura materiału i kontrast kruszywa.



Dzięki wbudowanym w łańcuch polimeru związkom krzemianowym DYNASIL® EPS jest odporny na ekstremalnie wysokie temperatury i całkowicie niepalny. Iskry przy cięciu metalu, odpryski spawalnicze czy pozostawione niedopałki nie są w stanie uszkodzić powłoki.



Właściwości DYNASIL® EPS

Gęstość względna	1,02
Zawartość substancji aktywnych	100%
Wygląd	Transparentny
Rozpuszczalnik	Nie zawiera
Zawartość LZO	VOC (~0,5% , 6g/l) Dyrektywa 2010/75 EU
Lepkość	75 mPas
Temperatura zapłonu	> 100°C (dotyczy płynnej żywicy)

DYNASIL® EPS jest produktem przeznaczonym wyłącznie do zastosowań przez przeszkolonych wykonawców. Poniższe informacje są wyłącznie ogólnymi wskazówkami dotyczącymi aplikacji.

INSTRUKCJA TECHNICZNA

1. PRZYGOTOWANIE PODŁOŻA

Prawidłowe przygotowanie podłoża jest warunkiem uzyskania na całej powierzchni jednolitego wzmocnienia koloru oraz przyczepności powłok. Podłoże musi być równomiernie chłonne i porowate, należy dokładnie usunąć wcześniej naniesione impregnaty, środki nablyszczające, pielęgnujące, usunąć plamy i w razie konieczności dokładnie odtłuścić. Miejscowo zmatowione lub poprzecierane posadzki (np. w ciągach komunikacyjnych), należy przeszliować tak, aby uzyskać równomierną szorstkość i wygląd. Powierzchnię odkurzyć za pomocą odkurzacza przemysłowego i dokładnie splukać czystą wodą, aby pozbyć się pozostałości detergentów. *Nie należy stosować przed nałożeniem DYNASIL® EPS gruntów, środków wzmacniających, podkładów mogących ograniczyć chłonność powierzchni.*

Intensywność koloru i stopień zmiany wyglądu może się różnić w zależności od rodzaju materiału, dlatego zalecamy wykonanie próbnej aplikacji i ocenę końcowego efektu przed aplikacją.

Dodatkowe zalecenia dla posadzek betonowych

Z powierzchni nowo wykonanych posadzek betonowych usunąć mleczko cementowe przy użyciu odpowiednich środków chemicznych (np. DYNASIL® RENOWAL KR-ECO) lub mechanicznie.

2. ROZCIĘNZANIE

DYNASIL® EPS może być aplikowany, jako cienkowarstwowa powłoka lub jako impregnat.

Do wykonania powłok produkt stosuje się w postaci dostarczonej w opakowaniu. W przypadku impregnacji materiałów o niskiej chłonności można stosować produkt rozcieńczony w celu dopasowania stężenia do zdolności absorpcyjnych podłoża.

Do rozcieńczania produktu, należy stosować wyłącznie rozpuszczalnik DYNASIL® Solvent-EPS

3. PRACA Z PRODUKTEM - APLIKACJA

DYNASIL® EPS można nakładać ręcznie lub metodą natryskową.

Należy stosować narzędzia przeznaczone do pracy z rozpuszczalnikami organicznymi, żywicami i lakierami.

- Pędzle
- Wałki welurowe z krótkim włosiem
- Płaskie pady z mikrofibry
- Natrysk niskociśnieniowy HVLP
- Urządzenia malarskie

Przy nakładaniu natryskiem należy chronić drogi oddechowe przed wdychaniem rozpylonego produktu.

Narzędzia można myć DYNASIL® Solvent-EPS lub innym odpowiednim rozpuszczalnikiem: np. ksylen, toluen, etanol

Płynny produkt należy chronić przed dostępem powietrza i wilgocią. Podczas prowadzenia prac, nieopróżnione opakowania powinny być szczelnie zamknięte. Jeżeli po otwarciu opakowania konieczne jest przechowywanie niewykorzystanej części produktu, przed ponownym zamknięciem należy dokładnie wytrzeć krawędzie opakowania, aby uniknąć sklejenia.

4. OCENA POWIERZCHNI

Równomierną chłonność przygotowanej powierzchni można ocenić polewając wodą i obserwując czy równomiernie i w podobnym czasie zmienia kolor na skutek namakania.

Aby ocenić wilgotność można przygotować pole testowe. Fragment powierzchni należy przykryć folią (1x1 metr) i uszczelnić krawędzie przyklejając taśmą. Jeżeli po 24 godzinach na folii od spodu zbiorą się krople wody lub pod folią pojawią się ciemniejsze plamy, wilgotność jest zbyt duża i nie należy nakładać powłoki.

5. WARUNKI PODCZAS PROWADZENIA PRAC

Powłoki należy nanosić na suchą powierzchnię w temperaturach pomiędzy 15-25°C. Nakładanie w niższych niż zalecana minimalna temperatura może spowodować znaczne wydłużenie wiązania i może być przyczyną powstania wad wykonanych powłok. Do momentu utwardzenia powierzchnię należy chronić przed wodą.

6. PRAWIDŁOWE NAKŁADANIE POWŁOK

Warunkiem prawidłowego wykonania powłoki jest nałożenie jednorazowo cienkiej warstwy żywicy. Aby określić optymalną ilość potrzebnego materiału oraz dobrać odpowiednią metodę nanoszenia, zalecamy przygotowanie powierzchni testowej i przeprowadzenie próbnej aplikacji.

Orientacyjna wydajność (zużycie):

Powierzchnie chłonne: posadzki betonowe, płytki ceramiczne, porowaty kamień naturalny ok. 10-20m²/l (50-100g/m².)

Powierzchnie o niskiej chłonności: polerowane posadzki betonowe, lastryko, (Terazzo), kamień naturalny typu granit lub podobny ok. 20-40m²/l (25-50g/m².)

Dla chłonnych podłoży może być konieczne nałożenie kolejnej warstwy w celu uzyskania równomiernego pokrycia. W przypadku drugiej warstwy zużycie materiału powinno być mniejsze (~ 50%).

Należy zachować odstęp pomiędzy kolejnymi warstwami - 24 godziny.

UWAGI: Naniesienie jednorazowo na powierzchnię grubszych warstw może spowodować, że powłoka nie osiągnie pełnej odporności mechanicznej lub na skutek nierównomiernego utwardzania po pewnym czasie pojawią się pęknięcia. Uzyskanie grubszej powłoki jest możliwe przez naniesienie dodatkowej warstwy- warstwa po warstwie.

7. CZAS SCHNIĘCIA I UŻYTKOWANIE

Czas schnięcia, może się różnić w zależności od temperatury i wilgotności.

- 5-6 godzin: sucha w dotyku, możliwy ruch pieszy
- 24 godziny: ruch samochodów i zwiększony ruch pieszy.
- Pełna odporność mechaniczna zostaje osiągnięta po ok 7-12 dniach.
Zlecamy, aby do tego czasu ograniczyć eksploatację posadzki powodującą zarysowania.

8. IMPREGNACJA ROZCIĘNCZONYM DYNASIL® EPS

W celu prawidłowego wykonania impregnacji należy dobrać odpowiednią ilość preparatu tak, aby po naniesieniu w całości wchłonął się w powierzchnię. W razie potrzeby do impregnacji można stosować preparat rozcieńczony (rozcieńczanie wyłącznie z DYNASIL® Solvent EPS) dopasowując stężenie do zdolności absorpcyjnych materiału.

Orientacyjne stężenie do impregnacji:

-Kostka brukowa: ok. 30-35% (DYNASIL® EPS)

-Betonowe płyty tarasowe 20-25%,

-Kamień naturalny typu piaskowiec ok. 20-40%

Są to wyłącznie orientacyjne wartości, uzyskanie oczekiwanego efektu zależy od ilości naniesionego preparatu, dlatego należy samodzielnie oszacować końcowe stężenia.

Impregnację najlepiej wykonywać nanosząc preparat w jednej warstwie. Jeżeli zajdzie konieczność naniesienia drugiej warstwy np. w przypadku nierównomiernego pokrycia powierzchni, należy ponownie przeprowadzić próbną aplikację i ocenić efekt końcowy. W razie konieczności zmniejszyć stężenie roztworu impregnującego dla drugiej warstwy lub ilość nanoszonego impregnatu.

W przypadku impregnacji materiałów o niskiej chłonności i gładkim wykończeniu, preparat można nanosić na powierzchnię cienkimi warstwami przy pomocy nasączonej roztworem impregnującym szmatki. Jeżeli zostanie naniesiona zbyt duża ilość impregnatu, nadmiar należy możliwie szybko zebrać lub zmyć rozpuszczalnikiem DYNASIL® Solvent EPS.

9. ANTYPOŚLIZGOWOŚĆ

Powłoki zachowują swoje właściwości antypoślizgowe wyłącznie w określonych warunkach i w obecności czystej wody. Właściwości antypoślizgowe mogą zostać ograniczone poprzez odkładanie na powierzchni pozostałości detergentów, środków pielęgnujących i nablyszczających.

10. NAPRAWA USZKODZEŃ

Zmatowione i powycierane na skutek użytkowania powierzchnie można łatwo przywrócić do pierwotnego wyglądu przez polerowanie padami filcowymi. Głębsze zarysowania można usuwać z zastosowaniem past polerskich lub bez polerowania pokryć warstwą DYNASIL® EPS

11. PONOWNE NAKŁADANIE POWŁOK

Powierzchnie mocno zużyte, powycierane wymagające odtworzenia powłoki nie wymagają przygotowania i mogą być bezpośrednio pokrywane nową warstwą DYNASIL® EPS. Powierzchnie przed ponownym nałożeniem powłoki należy dokładnie umyć i odtłuścić.

12. MYCIE I PIELEGNACJA

Powłoka DYNASIL® EPS nie wymaga stosowania środków pielęgnacyjnych i ochronnych. Do zmywania zabrudzeń można stosować standardowe środki czyszczące, preparaty odtłuszczające, alkohole i rozpuszczalniki. Ze względu na różnorodność preparatów myjących oraz pojawianie się nowych związków i dodatków należy każdorazowo sprawdzić odporność powłoki na konkretny produkt. Powłoki można zmywać gorącą wodą lub czyścić parą.

13. PRZECHOWYWANIE

Okres przydatności: 12 miesięcy.

Przechowywać w temperaturze: 10- 25°C.

Dane zawarte w niniejszej karcie technicznej stanowią opis produktu. Są to ogólne wskazówki oparte na naszych doświadczeniach i wiedzy. Prezentowane informacje nie mogą stanowić podstawy do jakichkolwiek roszczeń z uwagi na brak wpływu na warunki pracy i sposób użycia produktu. W razie potrzeby należy skontaktować się z producentem w celu uzyskania opinii i dodatkowych instrukcji.